

## FJM-4000/5000 コックのセット方法

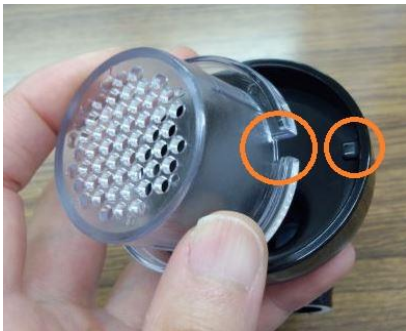
日頃より、弊社製品をご愛用いただきまして、まことにありがとうございます。

スレンダーコックブレンダー(FJM-4000)および スレンダーコックブレンダー&ミル(FJM-5000)の  
コックの取り付け方法をご説明させていただきます。

①セーフティーボトルのコック取り付け部にコックパッキンを写真のようにはめます



②コック裏側の凸部分と、コックフィルターの凹部を合わせます  
(コックフィルターなしで使用する場合は③へ)



③コック裏側の凸部分と、ボトルのコック取り付け部の凹部を合わせます  
うまくはまらない時は軽く左右に回すとはまります



## FJM-4000/5000 コックのセット方法

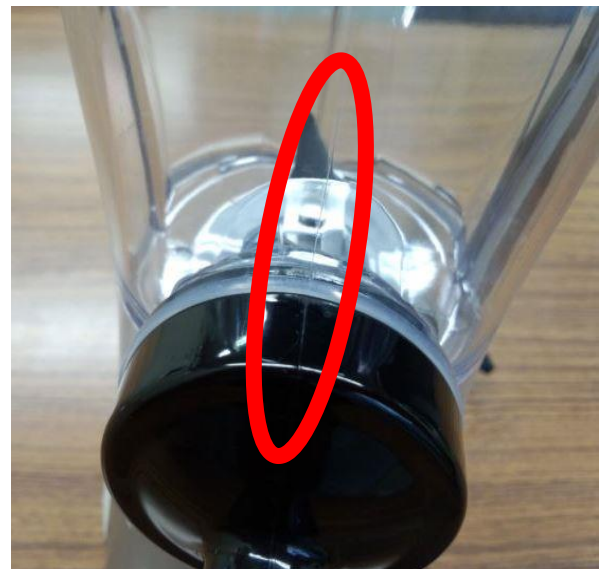
### ④コック部を握り、時計回りに回します

パッキンの厚みでコックが回りにくいときは、コックとパッキンの接触面に食用油などを薄く塗ると回しやすくなります(接触面に塗ればジュースには混ざりません)



### ⑤コックが真っ直ぐ止まる位置まで回せば取り付け完了です。

うっすら見えるボトルの線とコックの線(成型時にできるものです)がほぼ一直線になっていれば真っすぐ取り付けられています



## FJM-4000/5000 コックのセット方法

### ⑥多少傾いていても問題なくご使用いただけます

ボトルの線とコックの線がこのくらいずれていても大丈夫



また何か弊社製品に関するご意見・お問い合わせ等ございましたら、  
下記フリーダイヤルまでご連絡下さいますよう、お願い申し上げます。

**フカイ工業株式会社**

〒567-0835 大阪府茨木市新堂1丁目22-18  
フリーダイヤル 0120-818-114 FAX 072-636-6981